

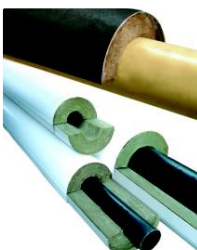


9. CAÑUELAS AISLANTES

DESCRIPCIÓN: Lana Mineral de Roca aglomerada y moldeada en forma cilíndrica en dos medias cañas que se ajustan perfectamente al tubo. Las cañuelas están disponibles sin recubrimiento y recubiertas en una de sus caras con foil de aluminio reforzado. Norma ASTM C547 Clase 2.

USOS: Se especifica para aislar térmicamente tuberías calientes con diámetros nominales desde 1/2 hasta 8 pulgadas.

ESPECIFICACIONES TÉCNICAS	
Densidad	110 kg/m ³ (6.88 lb/pie ³)
Temperatura de operación	De 19°C a 454°C (De 66 a 849.2 °F)
Conductividad térmica	0.24 BTU.plg. / hr.pie ² °F a 100 °F
Longitud	0.91 m
Espesor	De 1 a 4 plg. Incrementos de 1/2 plg.
Diámetro nominal de tubería	De 1/2 hasta 8 plg.



10. CAÑUELA CON CUBIERTA EN RESINA

DESCRIPCIÓN: Cañuelas en Lana Mineral de Roca. Incorporando a la superficie exterior una cubierta de poliéster reforzado con fibra que le proporciona una excelente resistencia mecánica y acabado.

USOS: Para aislar térmicamente tuberías que trabajan en caliente o en frío con diámetros nominales desde 1/2 hasta 10plg. Para trabajar a la intemperie o bajo suelo.

ESPECIFICACIONES TÉCNICAS	
Densidad	110 kg/m ³ (6.88 lb/pie ³)
Temperatura de operación	De 30°C a 454°C (De 86 a 849.2 °F)
Conductividad térmica	0.24 BTU.plg. / hr.pie ² °F a 100 °F
Longitud	1,87 m, que incluyen 5 cm. de traslapo.
Diámetro nominal de tubería	De 1/2 hasta 8 plg.



11. CEMENTO AISLANTE Y PARA TERMINADO ROCALÁN

DESCRIPCIÓN: Cemento aislante y para terminado de fraguado hidráulico, resultante de la mezcla de proporciones controladas de fibras de Lana Mineral de Roca con cargas minerales y refractarias especialmente formuladas. Norma ASTM C195.

USOS: Como aislante térmico y para terminado de equipos, tuberías, bridas, juntas, además una vez seco sirve como barrera protectora dura e impermeable, que previene el daño mecánico del aislamiento y actúa contra la corrosión generada por el agua y otros agentes

ESPECIFICACIONES TÉCNICAS	
Densidad	700 kg/m ³ (43.75 lb/pie ³)
Temperatura de operación	871°C (1600°F)
Absorción de humedad	Menos del 1% por volumen
Combustibilidad	Incombustible, no propaga gases
Presentación	Bultos de 25 Kg.



12. PRODUCTOS ESPECIALES OMD

DESCRIPCIÓN: Productos fabricados en Lana Mineral de Roca y cortados en las medidas, dimensiones y espesores requeridos para diversos procesos industriales, que facilitan y economizan las operaciones de ensamble y manufactura. Productos con servicios de temperatura hasta 750°C (1.382 °F).

ESPECIFICACIONES TÉCNICAS	
---------------------------	--

Para obtener más información, por favor consulte con nuestra Unidad de Ingeniería Térmica, quienes estarán disponibles para diseñar, desarrollar y producir una solución de acuerdo a sus requerimientos.



E-mail: termica@calorcol.com